

ПРОЕКТ ЛЕСОВОССТАНОВЛЕНИЯ
(искусственное лесовосстановление)
на (весну,) 2020 год

Лесничество: Мари-Турекское

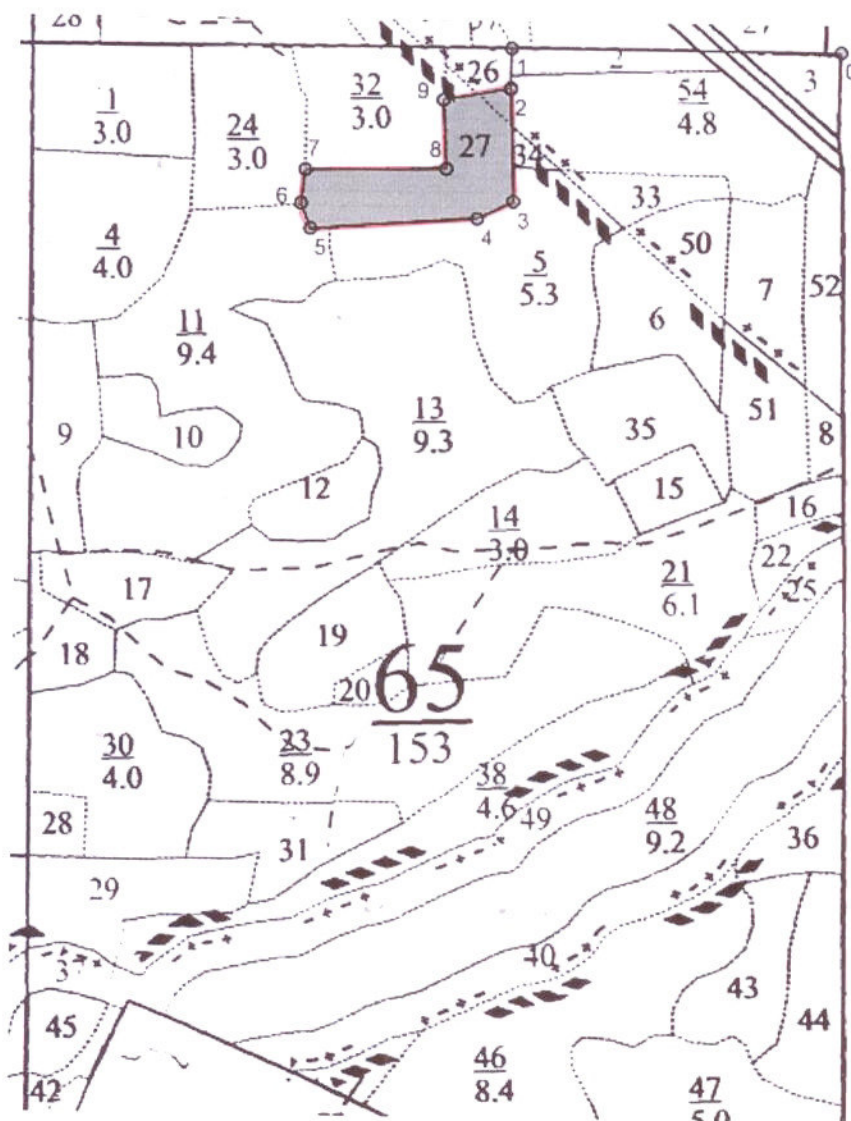
Участковое лесничество Сендинское лесной участок Мари-Турекский

Номер квартала 65, номер выдела 26,27. Площадь участка 2,7 га,

Целевое назначение лесов - эксплуатационные,
 главная порода Сосна, сопутствующие породы _____.

Обоснование проектируемых мероприятий: отсутствие жизнеспособного подроста, молодняка
главных лесных пород

План участка
 масштаб 1:10000



№№	Направление	Румбы	Длина, м
0 - 1	ЮЗ	81°00'	430.0
1 - 2	ЮВ	8°00'	54.0
2 - 3	ЮВ	11°00'	147.0
3 - 4	ЮЗ	55°00'	52.0
4 - 5	ЮЗ	77°00'	217.0
5 - 6	СЗ	30°00'	35.0
6 - 7	СЗ	2°00'	44.0
7 - 8	СВ	80°00'	182.8
8 - 9	СЗ	12°00'	90.0
9 - 2	СВ	70°00'	89.0

Условные обозначения : - - - - - - границы лесного участка

Министерство природных ресурсов,
 экологии и охраны окружающей
 среды Республики Марий Эл
 Вх. № 4850
 получено 09.09.2019 г.

1. Категория лесокультурной площади (гари, вырубки, прогалины, редины и др.): разработанный карьер
2. Рельеф, механ.состав почвы, степень влажности : ровный, песчаная, свежая
3. Напочвенный покров (важнейшие растения индикаторы, степень задернения почвы): иван-чай, задернение низкое
4. Тип леса, тип лесорастительных условий: Сбр, В2
5. Наличие естественного возобновления главных пород: -, тыс. шт.
6. Захламленность, мЗ _____ наличие пней - шт/га, средний диаметр _____.
7. Зараженность почвы вредителями, вид, шт/га: -
8. Сроки и виды подготовки площади, применяемые машины и орудия – сентябрь-октябрь 2019 года, тр-т МТЗ-82+плуг ПКЛ-70
9. Способы и время обработки почвы: механизированная, бороздами шириной 0,7 м., глубина обработки почвы 0,1 м, трактор МТЗ-82+плуг ПЛК-70,
10. Размещение и размеры площадок, террас, полос, борозд на площади и их направление расстояние между бороздами 4 м.
11. Метод и способ создания культур: посадка сеянцами, ручной
12. Количество посадочных мест на 1 га, тыс.шт: 3,6
13. Размещение посадочных мест: между рядами 4 м, в рядах 0,7 м.
14. Схема смешения пород: С-С-С-С
15. Потребность в посадочном материале на 1 га - 3600 шт.
16. Характеристика посадочного материала по породам: возраст, происхождение, селекционная категория, качество семян, номер сертификата: 2-х летние сеянцы сосны, удостоверение № 12/00710 от 22.12.2017 г. Паспорт № 8 от 23.11.2015 г. класс качества- второй. Категория - нормальные
17. Виды и способы ухода, их кратность (агротехнический, лесоводственный уход, дополнение и др):
 - 1-й год: 2 кратный агротехнический уход (дополнение при необходимости) .
 - 2-й год: 2 кратный агротехнический уход (дополнение при необходимости) .
 - 3-й год: 1 кратный агротехнический уход _____.
 - 4-й год: _____.
 - 5-й год: 1 кратный лесоводственный уход _____.
 - 6-й год: 1 кратный лесоводственный уход _____.
 - 7-й год: _____.
18. Противопожарные мероприятия: опашка минерализованной полосой по периметру участка
19. Показатели оценки восстанавливаемых лесов для признания работ по лесовосстановлению выполненными (возраст, состав пород, средняя высота и др.): количество жизнеспособного подроста главной породы (сосна) 2,0 тыс.шт./га, возраст 7 лет, высота 1,2 м.
20. Безопасные способы выполнения работ: соблюдение правил техники безопасности.

Составил: Инженер по ЛСР ООО «Ямбатр» Романов Н.Н. Романов Н.Н.